



POLSKI ZWIĄZEK MOTOROWY

Członek Międzynarodowych Federacji FIA, FIM, AIT, FICC, UEM -
Okręgowy Zespół Działalności Gospodarczej Sp. z o.o.
BIURO CERTYFIKOWANYCH RZECZOZNAWCÓW TECHNIKI SAMOCHODOWEJ,
RUCHU DROGOWEGO, MASZYN I URZĄDZEŃ

31-982 Kraków, ul. Bp. Tomickiego 4; tel. 12 422 34 90, 668 563 526; fax 12 425 85 14; e-mail: rzeczoznawcy.krakow@pzm.pl
Oddziały: 28-200 Staszów, ul. Opatowska 63; 25-023 Kielce, ul. Krakowska 32

POLSKI ZWIĄZEK MOTOROWY

Okręgowy Zespół Działalności Gospodarczej Sp. z o.o.
Biuro Certyfikowanych Rzeczoznawców
Techniki Samochodowej i Ruchu Drogowego
31-982 Kraków, ul. Bp. Tomickiego 4
tel. 668 563 526 NIP 676-007-78-04

OPINIA /EKSPERTYZA/ NR 287/BR/2016
Z DNIA 01.04.2016

ZLECENIODAWCA: CEZEX Sp. z o.o. w upadłości likwidacyjnej

ADRES: 03-216 Warszawa, ul. Modlińska 6

DATA ZLECENIA: 24.03.2016 r.

ZAKRES EKSPERTYZY: Ocena techniczna i wycena pojazdu

LICENCJONOWANY RZECZOZNAWCA

Dariusz Sieczka

1. Dane przedmiotowego pojazdu:

Marka, model, typ - DAEWOO G15S G

Rodzaj pojazdu i przeznaczenie - czołowy wózek widłowy z kabiną 4 kołowy

Zasilanie - LPG

Nr identyfikacyjny pojazdu - 75-00100

Nr rejestracyjny -

Kolor nadwozia - żółty uni

Rok produkcji - 1997

Liczba osi - 2

Rozstaw kół - 890 mm

Masa własna - 2645 kg

Środek ciężkości - 50 mm

Liczba miejsc siedzących/stojących - 1/-

Właściciel pojazdu - Zleceniodawca

Badania dokonano w obecności Pana Mieszka Stawiowiaka, przy ul. Śliwkowej 1,

Kraków.

2. Cel oceny

Celem oceny było określenie wartości rynkowej i określenie stanu technicznego wózka widłowego Daewoo, model G15S z roku 1997. Pojazd był niekompletny, unieruchomiony, nie sprawny technicznie, mocno wyeksploatowany. Nie eksploatowany i nie serwisowany od około 3 lat. Numer identyfikacyjny pojazdu *75-00100* umieszczone na tabliczce znamionowej odczytany z natury jest czytelny, bez widocznych zmian mechanicznych.

3. Stan techniczny pojazdu

Pojazd nie posiada żadnych dokumentów.
Wymaga licznych remontów i przeglądów, zarówno instalacji gazowej jak i pojazdu.

Wyposażenie wózka - standard

Silnik - Nissan, moc 33 kW, wyposażony w instalacje gazową, przepracowane 4690 motogodzin - unieruchomiony
- znacznie zużyty

Instalacja gazowa - brak butli, brak możliwości sprawdzenia

Akumulator - brak

Układ elektryczny - brak możliwości sprawdzenia, pojazd unieruchomiony
Podwozie, zawieszenie - liczne ślady rozwijającej się korozji

Układ kierowniczy - brak możliwości sprawdzenia - pojazd unieruchomiony

Zespół jezdny - brak możliwości sprawdzenia, pojazd unieruchomiony

Układy hamulcowe - brak możliwości sprawdzenia, pojazd unieruchomiony

Układ kierowniczy - brak możliwości sprawdzenia, pojazd unieruchomiony

Napęd - brak możliwości sprawdzenia, pojazd unieruchomiony

Kabina, obudowy zewnętrzne - liczne uszkodzenia powłoki lakierowej (otarcia, korozja)

- widoczne próby lakierowania elementów nadwozia wykonane w sposób nieprofesjonalny

- brak lusterka lewego

- fotel kierowcy podarty

Oświetlenie - kompletne, brak możliwości sprawdzenia

Ogumienie przód - Trelleborg T-800 6.50-10 10P.R.NHS - zużyte w 100%

Ogumienie tył - Fork Lift Mitas 5.00-8 8PR FL-08 - zużyte w 100%

Ciśnienie ogumienia - 900 kPa

Maszt:

- podwójny

- duplex z wolnym skokiem na 1500 mm

- wysokość podnoszenia - 4700 mm

- wolny skok wideł - 600 mm

- wysokość zabudowy - 2200 mm

- długość wideł 1200 mm lub 900 mm

- udźwig - 2500 kg

- ładowność wózka - 1500 kg (dla środka ciężkości A - 500mm, przy wysokości podnoszenia B - 3300 mm)

Widły zdemontowane, widoczne wycieki z układu hydraulicznego masztu.

Tarcze kół - stalowe z widoczną korozją

4. Ocena końcowa

Ze względu na znaczne zużycie wszystkich elementów przedstawionego do oględzin pojazdu, rozwiniętą korozję elementów nadwozia oraz podwozia, zużyte ogumienie, braki w wyposażeniu, zużyte opony - odbudowa jest ekonomicznie nieuzasadniona, gdyż znacznie przekroczyłaby wartość pojazdu oraz technicznie niemożliwa.

Szacunkowa wartość pojazdu w przedstawionym do oględzin stanie wynosi:

W = 3000 zł. brutto

Data oględzin - 31.03.2016 r.

Data opracowania - 01.04.2016 r.

POLSKI ZWIĄZEK MOTOROWY

Okręgowy Zespół Działalności Gospodarczej Sp. z o.o.

Biuro Certyfikowanych Rzeczoznawców

Techniki Samochodowej i Ruchu Drogowego

31-982 Kraków, ul. Bp. Tomickiego 4

tel. 668 563 526 NIP 676-007-78-04

Załączniki

- dokumentacja fotograficzna (29 zdjęć)

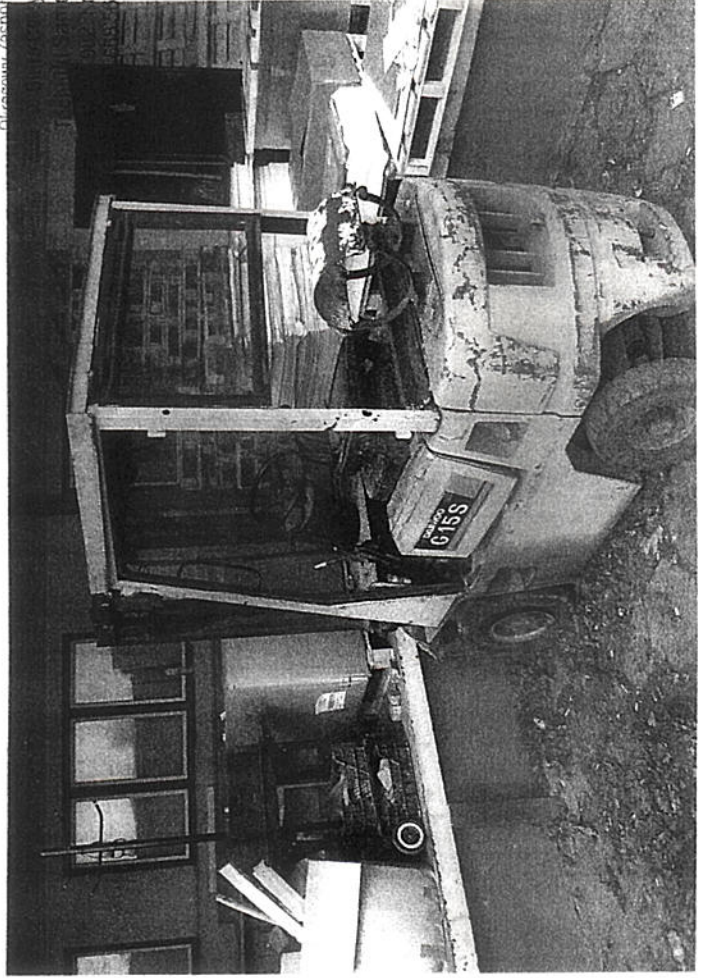
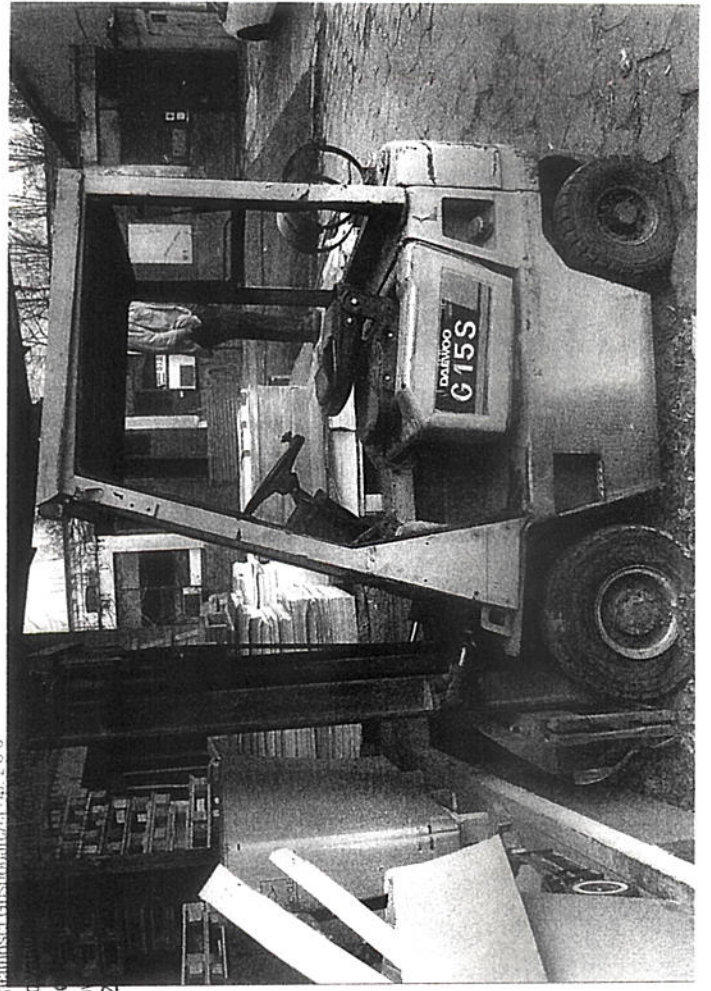
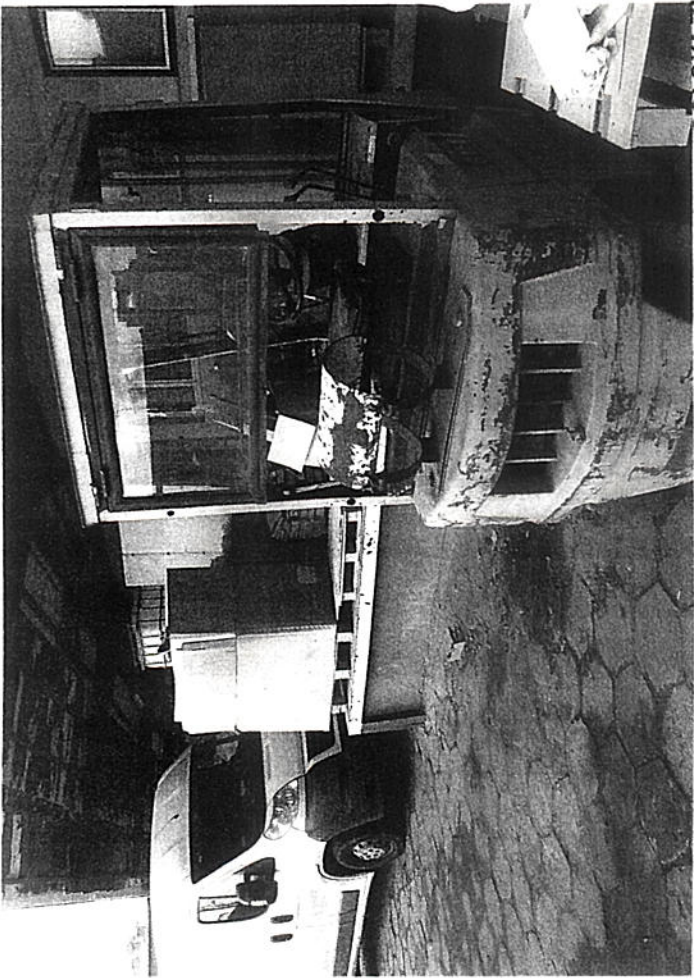
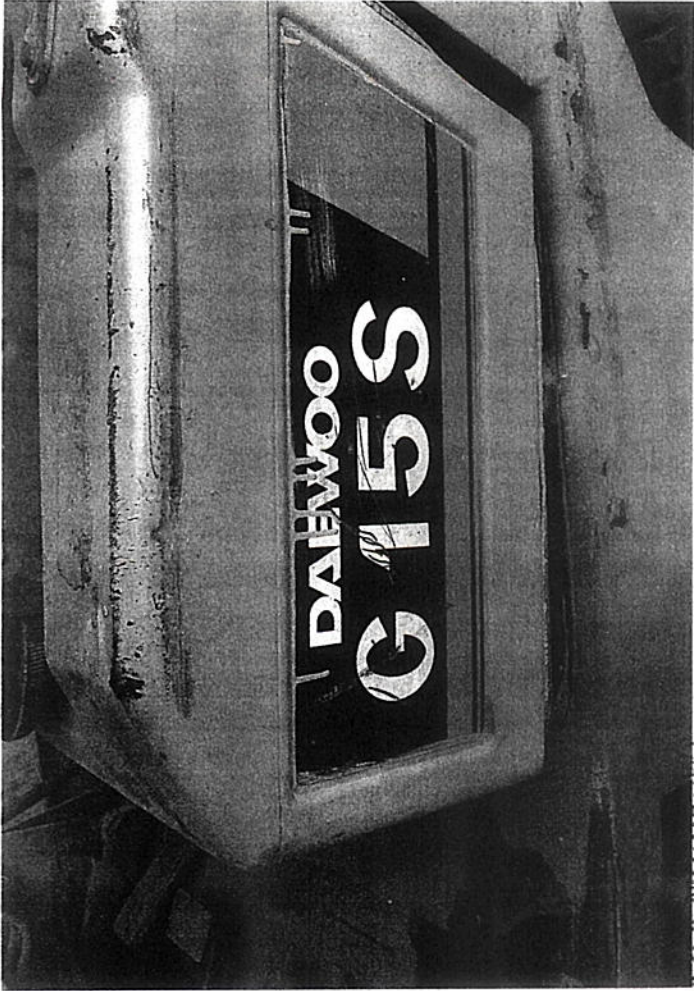
Podpisując niniejszą opinię rzeczoznawca zastrzega się, że nie bierze odpowiedzialności za ukryte uszkodzenia, wady tworzywa lub montażu badanego obiektu oraz zmiany zaistniałe po dniu badania.



mgr Dariusz Sieczka

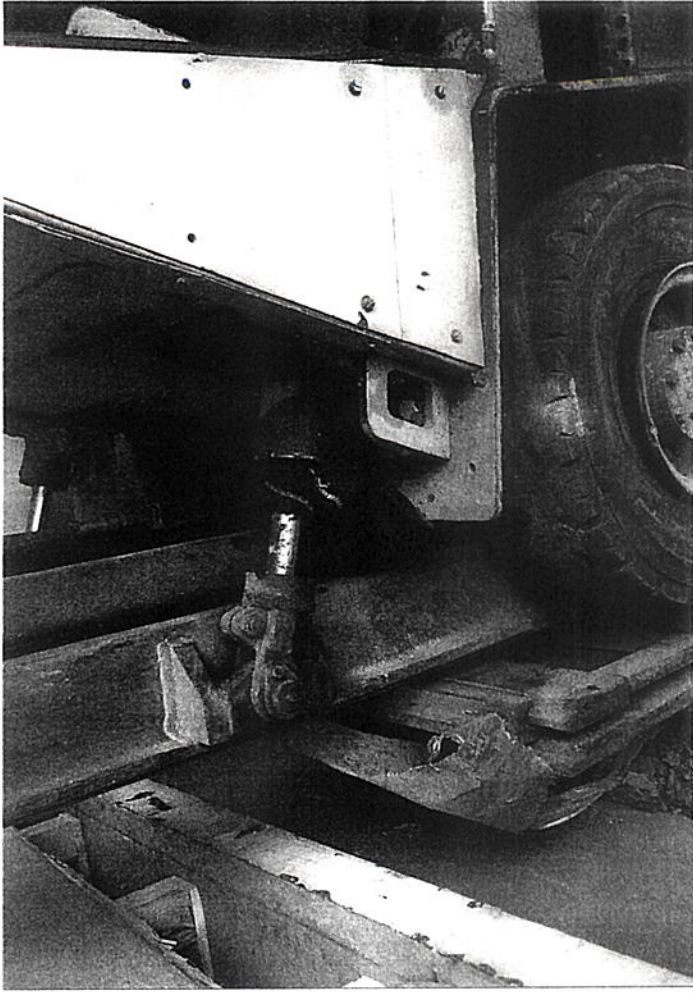
Polski Związek Motorowy
5.30

RZECZOZNAWCA

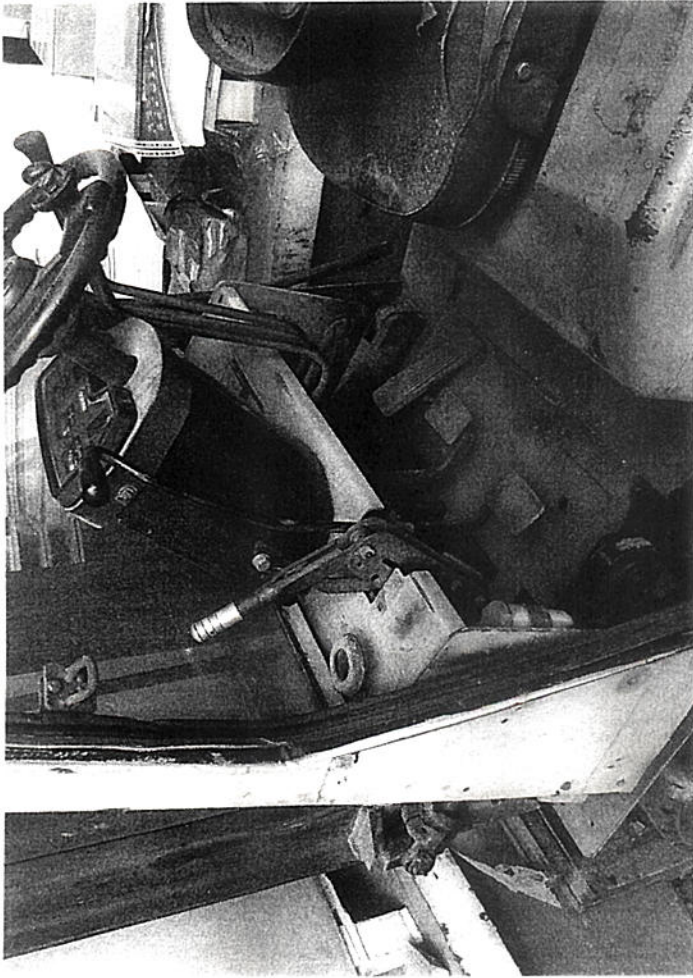
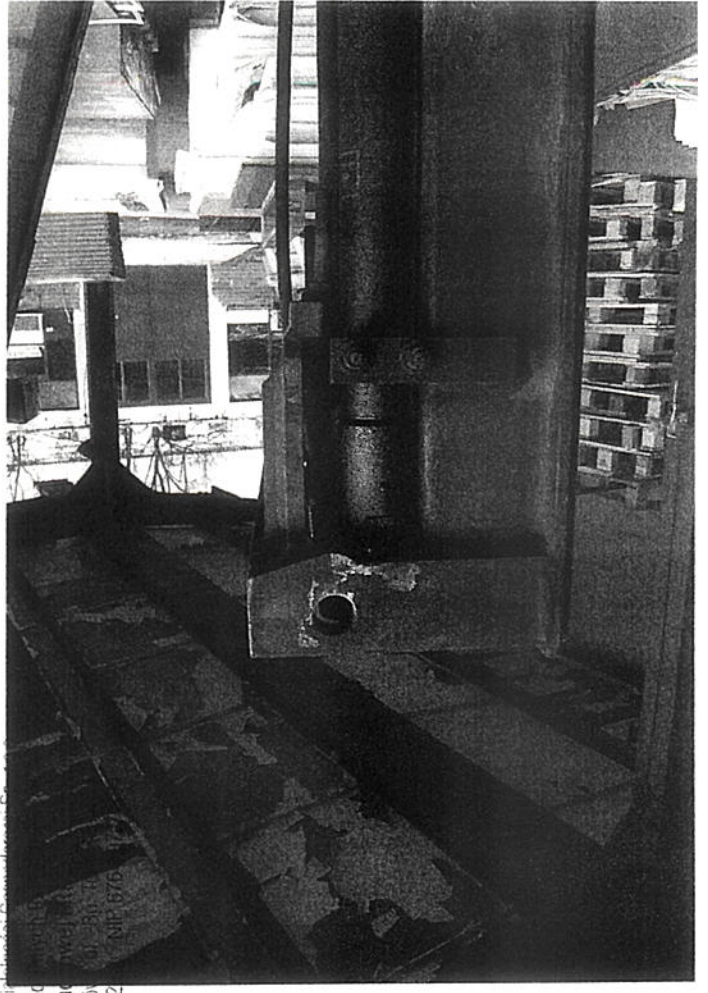


POLSKI ZWIĄZEK MOTOROWY
Dzielnica Zakład Gospodarczy Sp. z o.o.

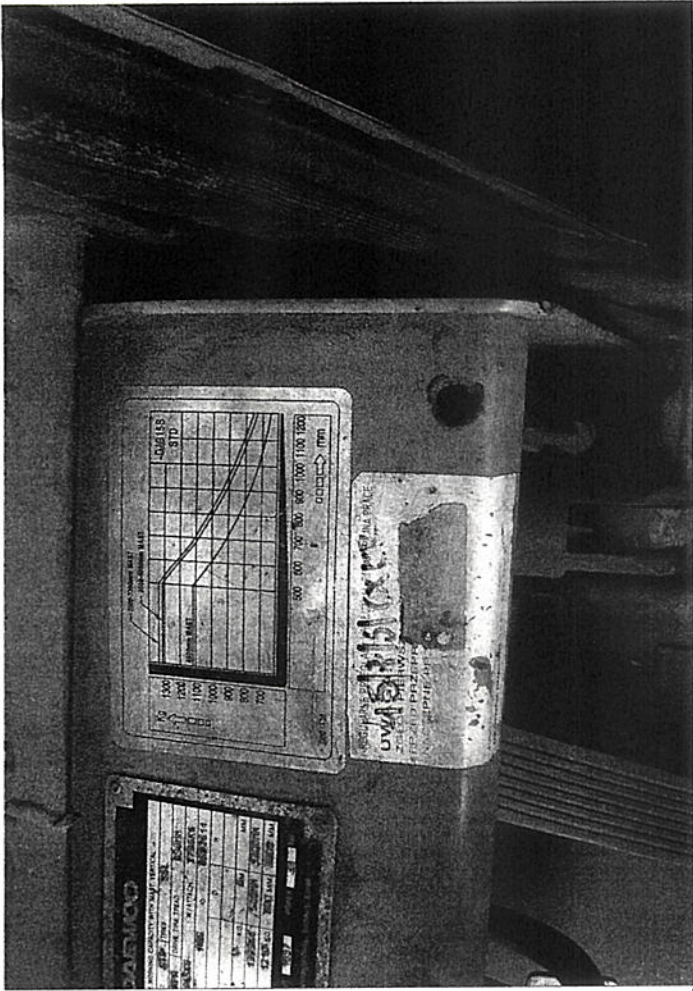
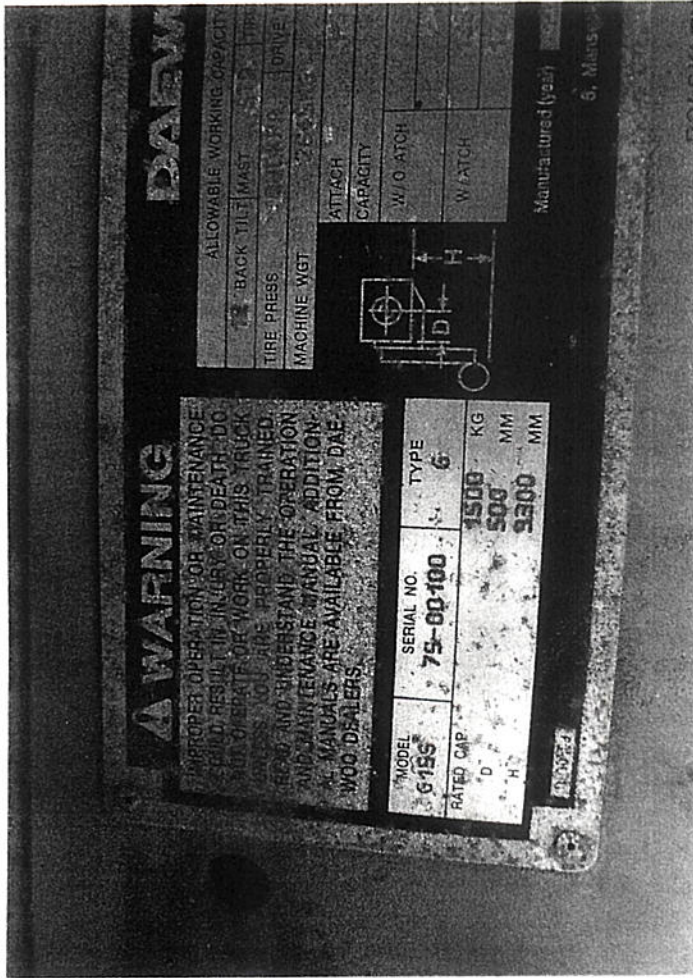
Wyfite
ochy
zakó
3 52



POLSKI ZWIĄZEK MOTOROWY

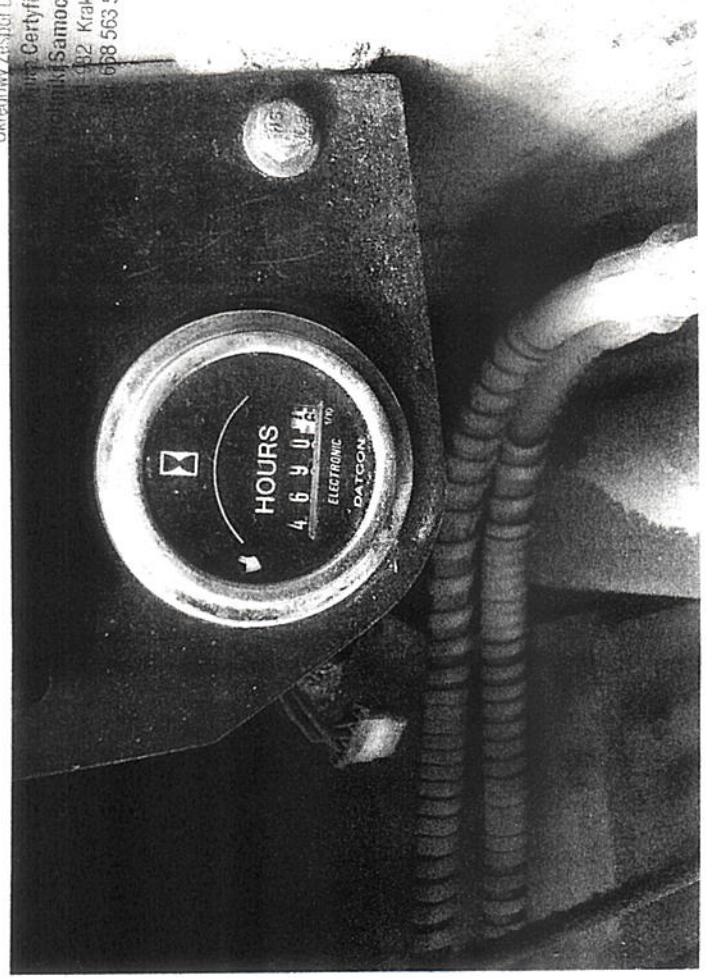
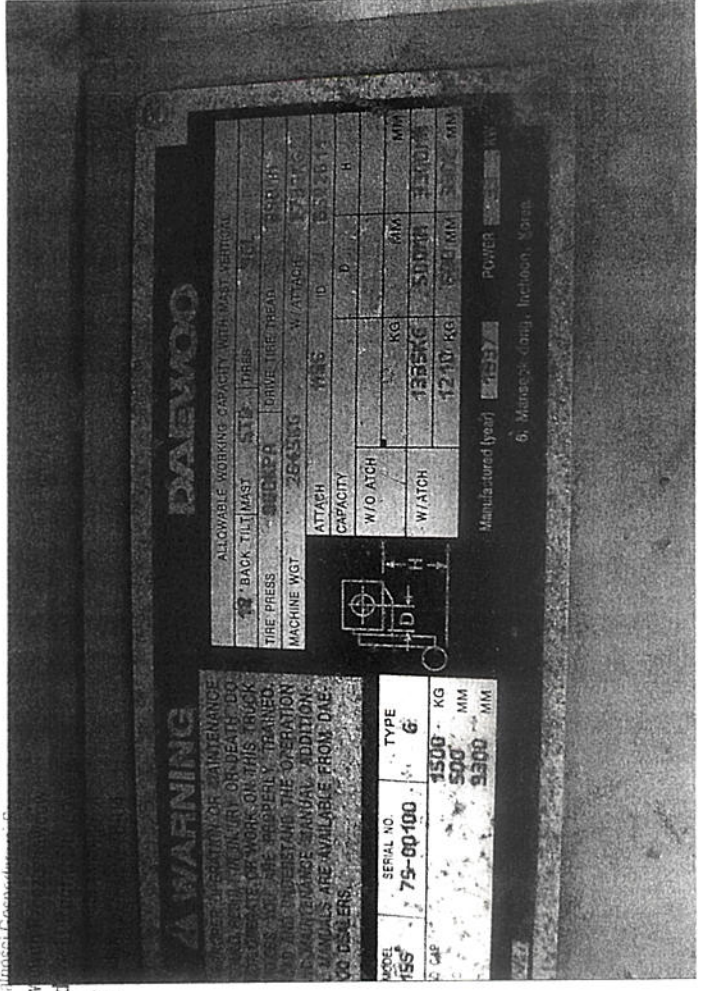


Biuro Certyfikacji
31-982 Kraków
tel. 668 563 52



POLSKI ZWIĄZEK MOTOROWY

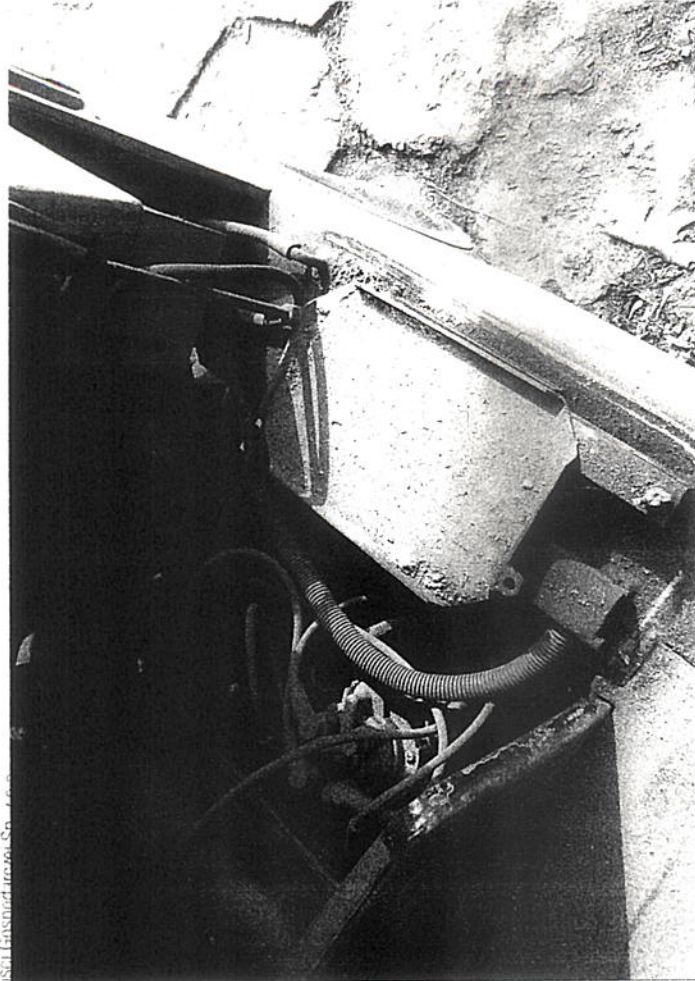
Określony przez Dyktando
Certyfikow
Mechaniki Samochod
ul. 302 Krakow,
068 563 526



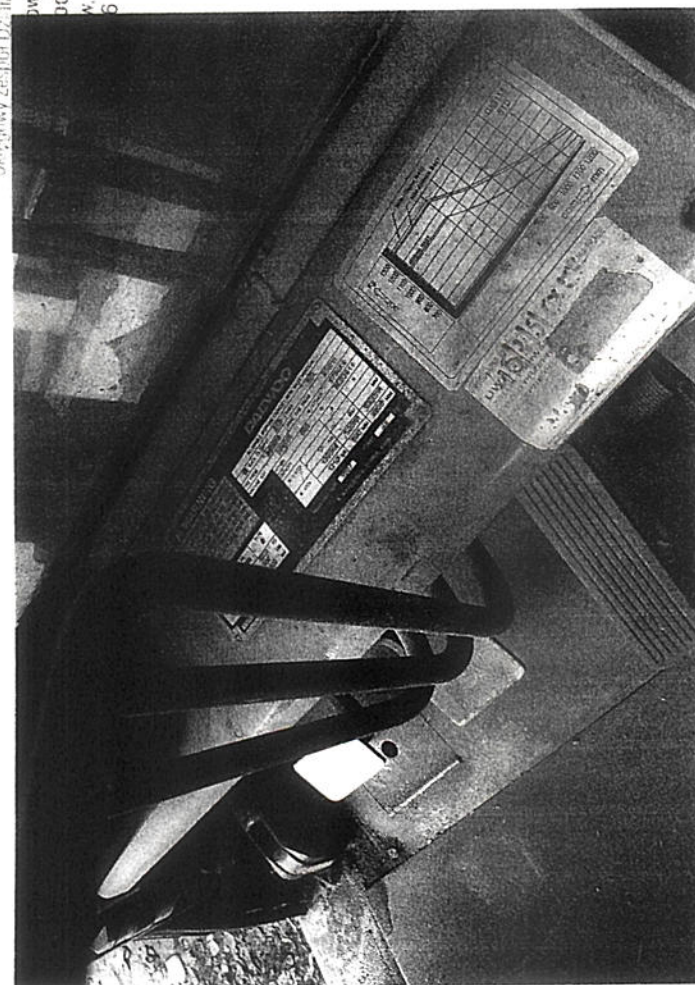
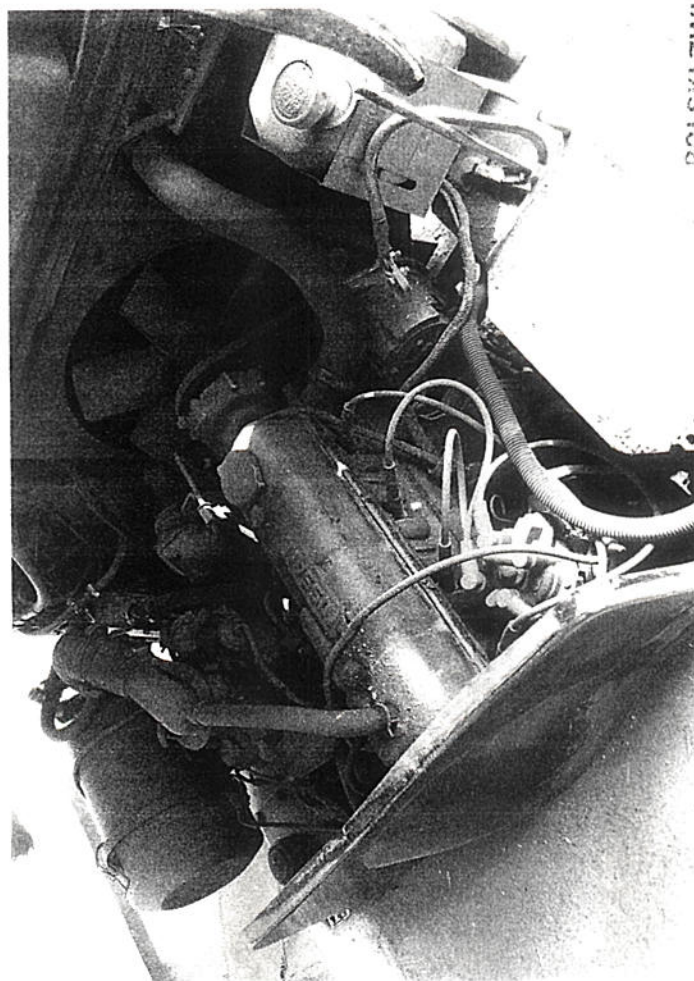


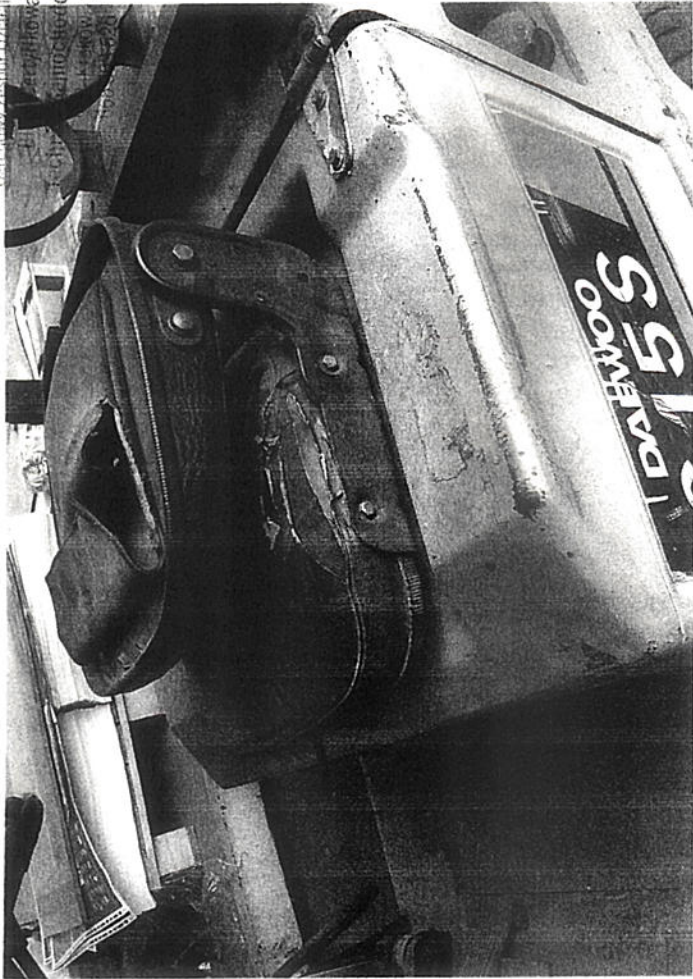
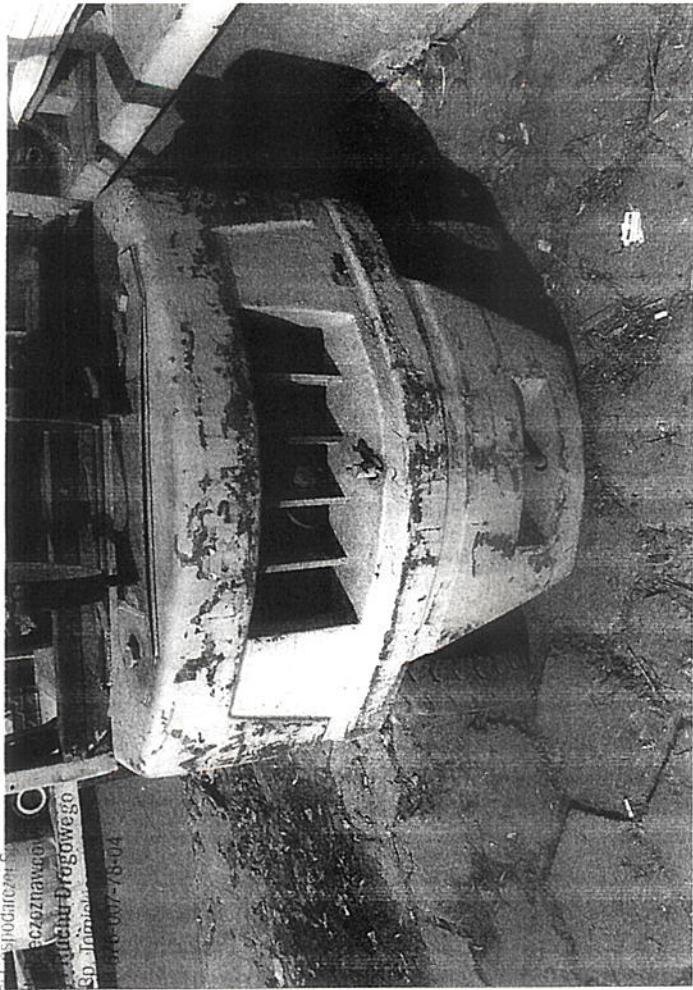
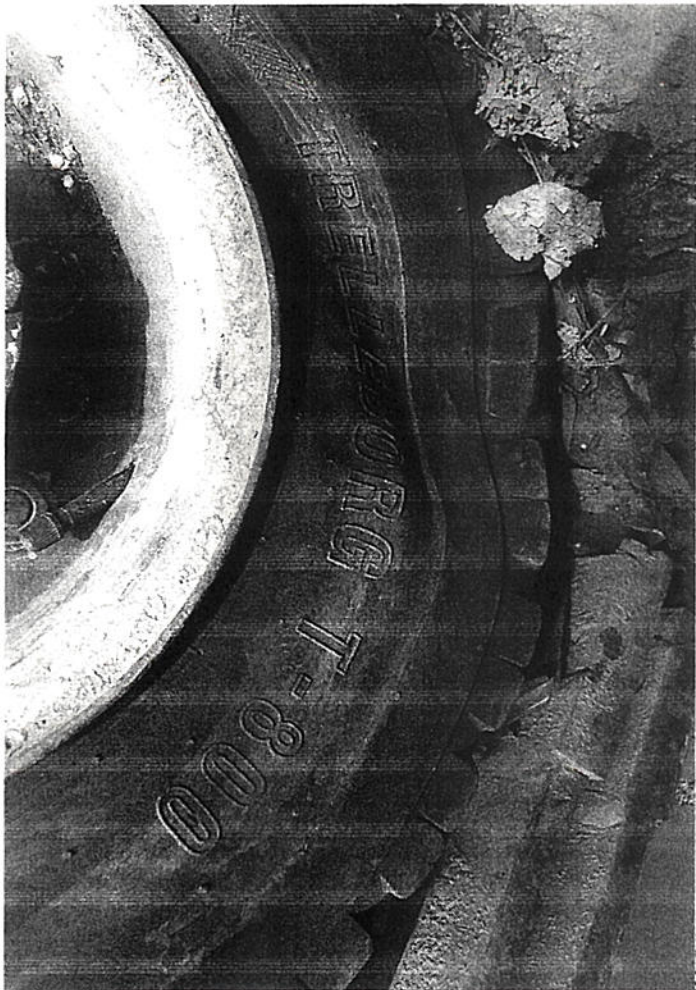
POLSKI ZWIĄZEK MOTOROWY

Okopowy Zespół Działalności Gwarantującej Serwis



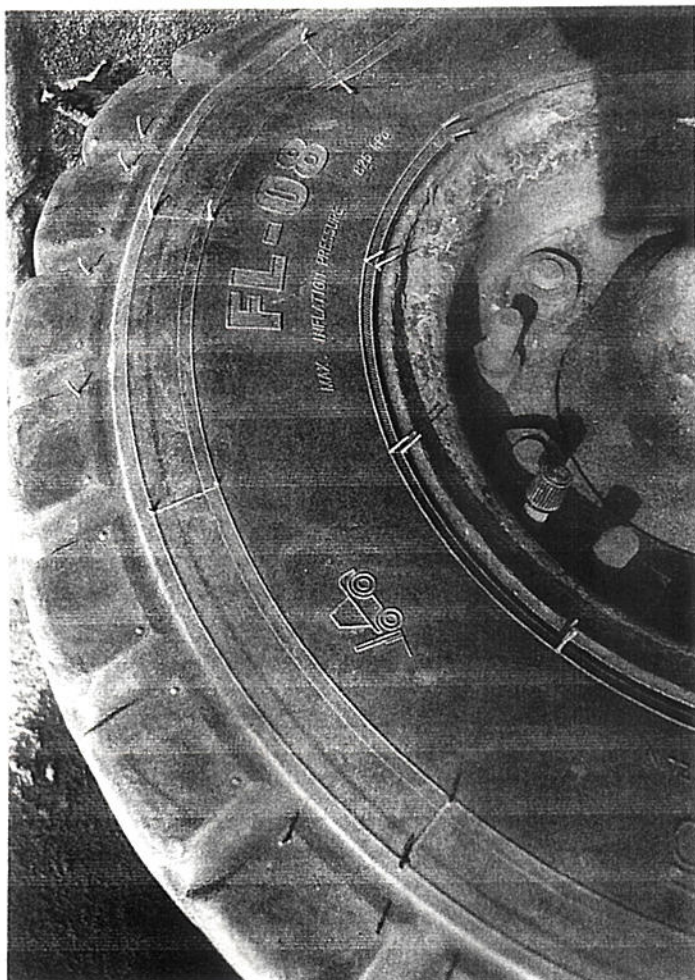
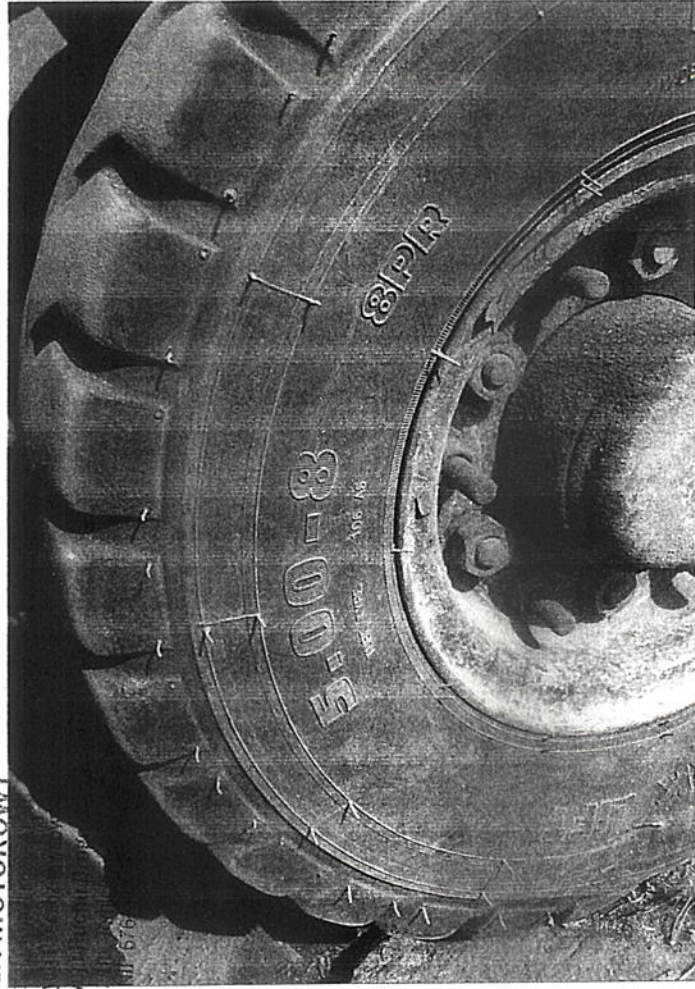
zwar
odov
W. U
6





POLSKI ZWIĄZEK MOTOROWY

ul. Główna 10, 01-646 Warszawa
tel. 022 646 007-78-04
NIP 525-252-528



FOLSKI ZWIĄZEK MOTOROWY

fabry
wan
dow
ul

POLSKI ZWIAZEK MOTOROW

Główny Zespół Działalności Gospodarczej Sp. z o.o.

Biuro Certyfikowanych Rzecznawców

Specjalności Samochodowej i Ruchu Drogowego

ul. Tomickiego 4

01-009 Kraków, NIP 676-007-76-04

